

Endanlega útgáfa af þjóðlendunni.

Til : Berglind Guðmundsdóttir
Frá : Elsa Guðmunda Jónsdóttir
Heiti : Endanlega útgáfa af þjóðlendunni.
Málsnúmer : 1605159
Málsaðili : Hafnarfjarðarkaupstaður
Skráð dags : 04.02.2020 11:28:35
Höfundur : Elsa Guðmunda Jónsdóttir

Viðhengi [image007.png](#)[image007.png](#)
[image006.png](#)[image006.png](#)
[ASK_2013_Adalskipulag_Hfj_2014_br_stadarmork_04022020.pdf](#)
[ASK_2013_Adalskipulag_Hfj_2014_br_stadarmork_04022020.pdf](#)
[image005.png](#)[image005.png](#)
[image004.jpg](#)[image004.jpg](#)
[image003.png](#)[image003.png](#)

Nú sendi ég bara loka útgáfu.

En ég var einmitt búin að sjá þetta og það varð til þess að ég nálgadist gögnin í niðurhalsþjónustu ssh. Hjá ssh segir um græna trefillinn að hann nái frá Esju að Helgafelli en:

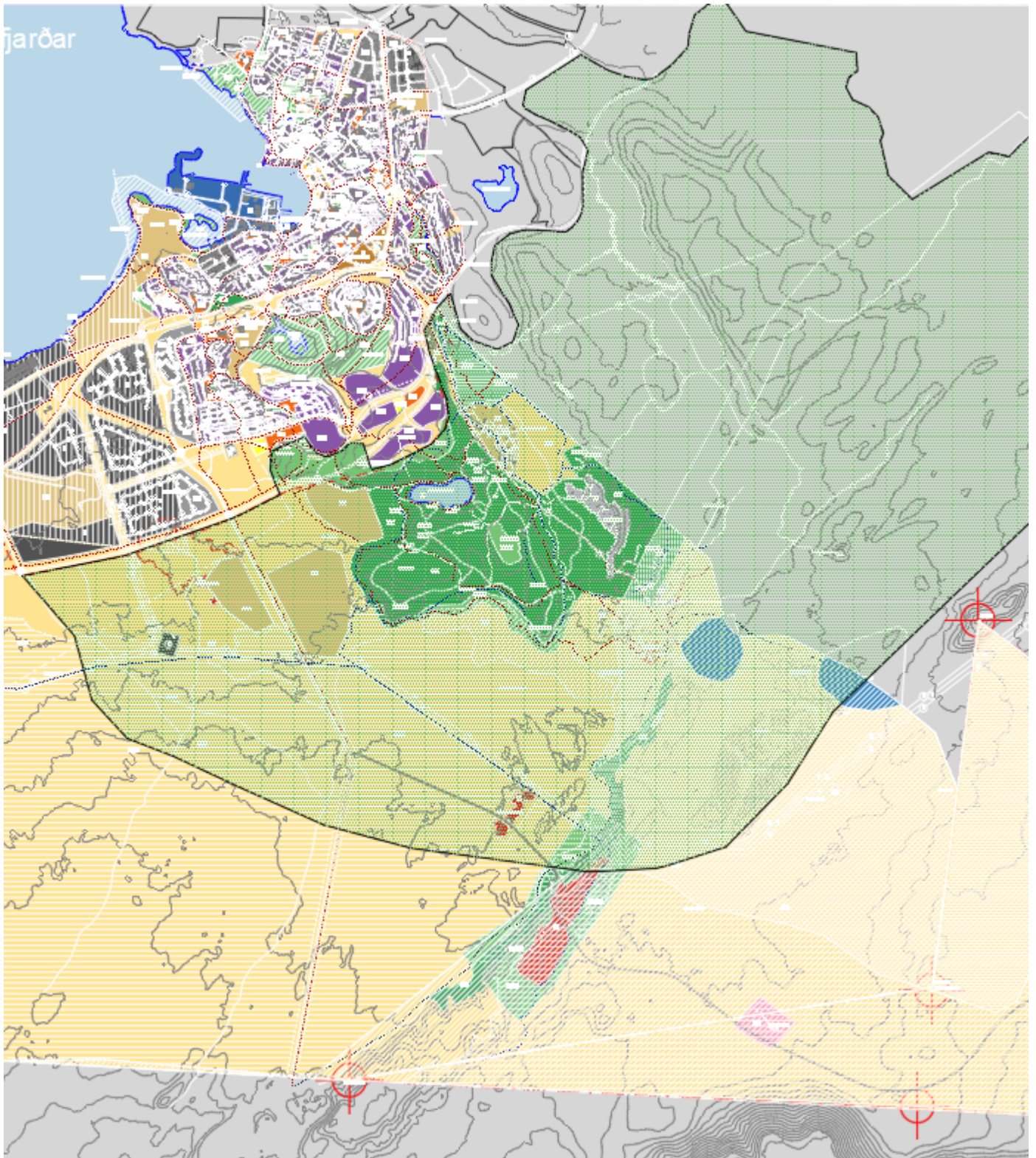
Græni trefillinn er sameiginlegt og samfelld útivistarsvæði við efri jaðar borgarbyggðarinnar. Trefillinn teygis sig frá Esjuhlíðum í norðri til Helgafells í suðri og tengist þannig fjallendi Esjunnar, Bláfjallafólkvangi og jarðvangi Reykjanesfólkvangs. Græni trefillinn fléttar saman skógarteiga, hraun,

Græni trefillinn sjálfur er hvorki við Leiðarenda né á þjóðlendunni skv. þessu, en aftur á móti gilda ákvæði Reykjanesfólkvangs á báðum svæðunum:

Um fólkvanginn gilda eftirtaldar reglur:

1. Fótgangandi fólki er heimil för um allt svæðið og má ekki hindra slíka för með girðingu nema stigar til yfirferðar séu með hæfilegu millibili. Reiðgötum má ekki loka með girðingum. Þessi ákvæði eiga þó ekki við girðingar um vatnsból og ræktað land enda er umferð óheimil innan slíkra girðinga. Á skógræktargirðingu skulu einungis vera stigar.
2. Allt jarðrask er bannað innan fólkvangsins nema leyfi [Umhverfisstofnunar] komi til.

Kv Elsa



From: Berglind Guðmundsdóttir
Sent: þriðjudagur, 4. febrúar 2020 11:10
To: Elsa Guðmunda Jónsdóttir
Subject: 1605159 -

Þarna nefnir Hafðís græna trefilinn, en það er bull.

Berglind Guðmundsdóttir
landslagsarkitekt/skipulagsfulltrúi



Umhverfis- og skipulagssvið
Norðurhelli 2
berglingd@hafnarfjordur.is
585 5500 | 664 5500



www.hafnarfjordur.is

[FYRIRVARI / DISCLAIMER](#)

[FYRIRVARI / DISCLAIMER](#)